



השפעת כופתית משוחלת "רומגן" על ביצועי גדילה של עגלות עד גמילה

א. פרנק^{1*}, י. שעני¹, ס. רוזן¹, ג. עדין¹, ע. גלעד², ע. גולדשטיין², א. אלברג⁴, נ. פישר³, צ.
ברוקר⁵, א. ספאדי⁵, א. בדר⁵, י. נאה⁵, נ. עבודאללי⁵

1-המחלקה לבקר, שה"מ; 2-חברת "שילד"; 3-רפת רגבה; 4-רפת אלוני הבשן; 5-רפת

קשת-קציר

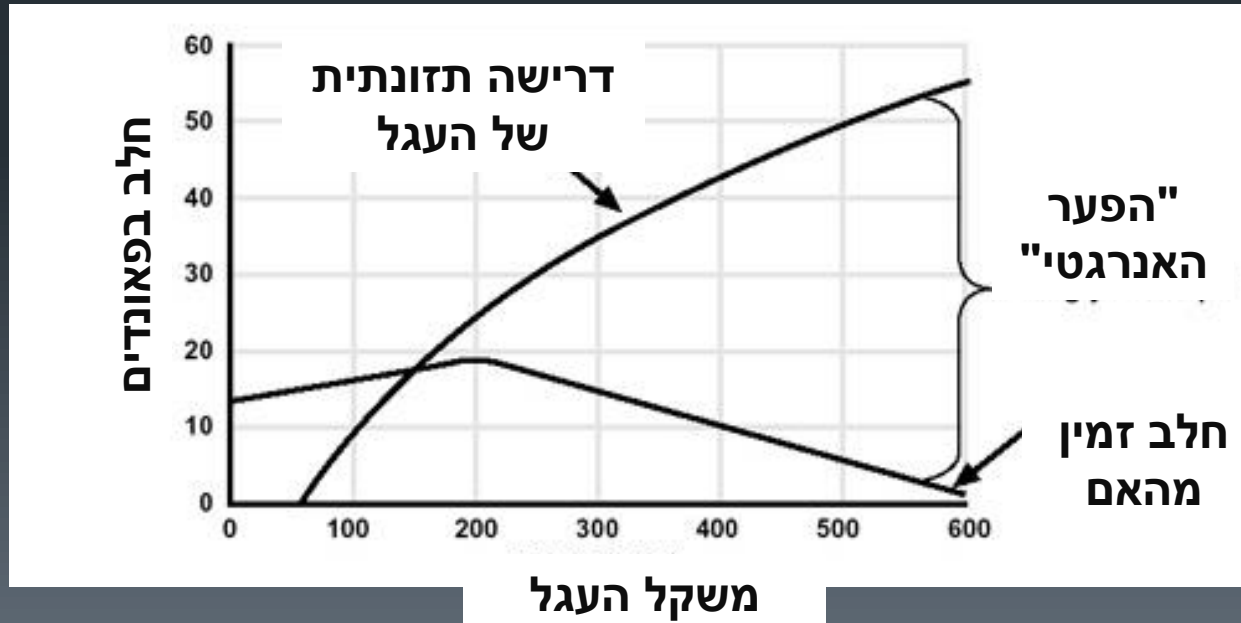
הקדמה

- תנאי הגידול בחודשים הראשונים בחיי העגלה צפויים להשפיע על המשך הגדילה וביצועים תקינים ומיטביים בהמשך חייה כחיה בוגרת.



הקדמה הזנת היונק

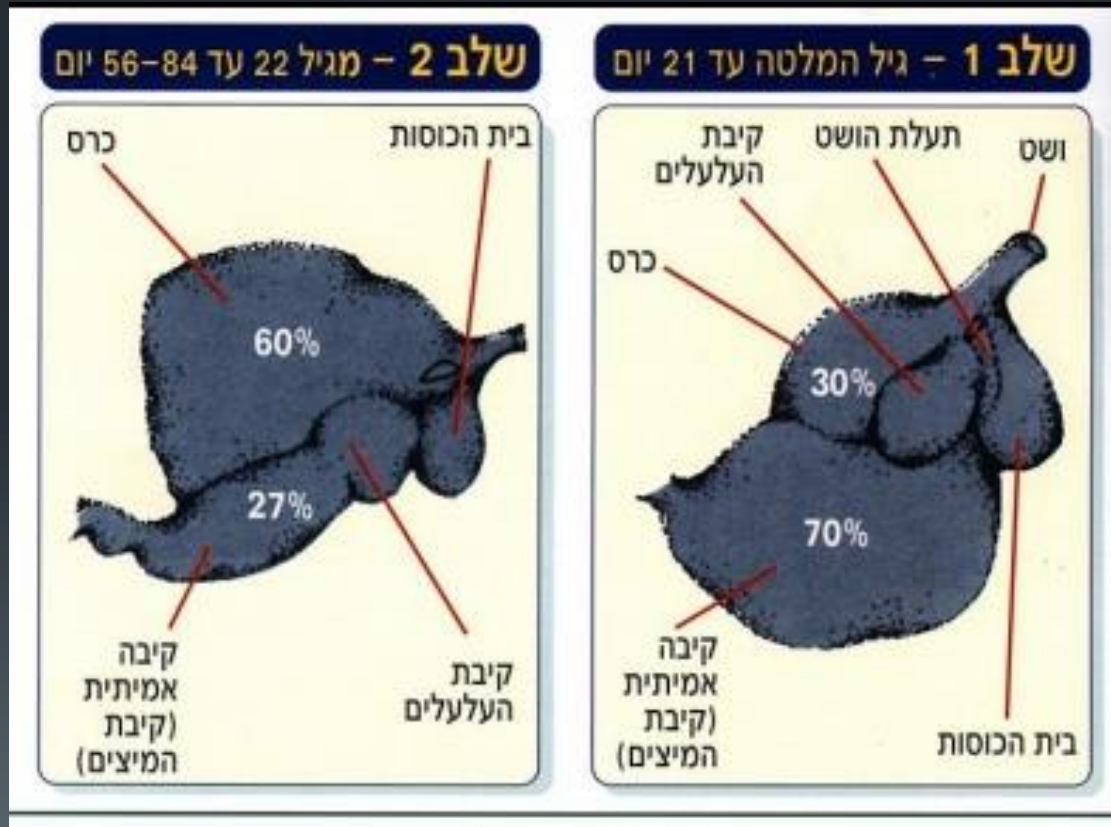
- הזנה מחלב באמצעות יניקה במשך מספר חודשים
- החלב מהווה מקור אנרגיה עיקרי עד להתפתחות מערכת הכרס ומעבר לצריכת מזון יבש, במקביל חלה גמילה הדרגתית מחלב



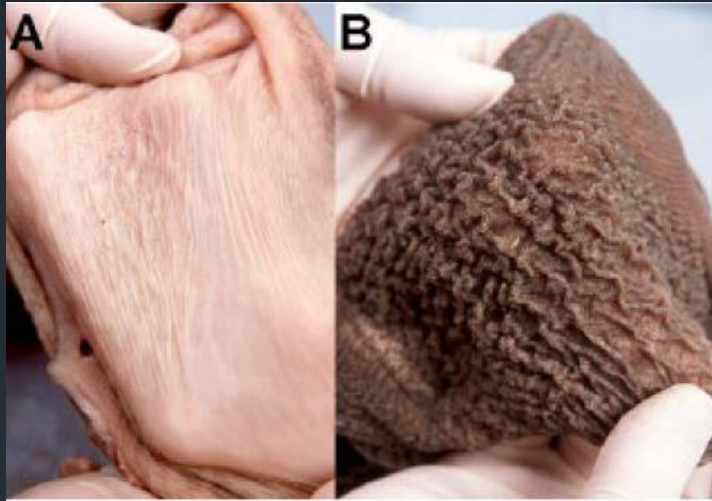
"הפער האנרגטי"

■ עידוד צריכת מזון יבש בגיל צעיר ובכך לעודד התפתחות

מהירה של הכרס וכהנה טובה יותר לגמילה מחלב



התפתחות הכרס



פחמימות עוברות תסיסה בכרס



היווצרות חומצות שומן נדיפות



מעבר חש"ן מדופן הכרס אל מחזור הדם



עידוד צמיחה והתארכות של הפפילות בדופן הכרס

מזון יבש ביונקים

- במרבית הרפתות בישראל תערובת סטרטר לעגלים מוגשת

 - באופן חופשי בצורת כופתיות או כבליל ("בן-אשר")

- הבליל\תערובת מתוכננים עבור עגלים ועגלות מגיל 0-4

 - חודשים

- השפעת תערובות על גדילה והתפתחות הכרס:

 - הרכב

 - פריקות

 - זמינות לחיידקים

 - קצב מעבר

תערובת משוחלת (אקסטרוזיה)

- החליפה מעורבת ומחוממת לטמפרטורה גבוהה של 120 מעלות.
- העברה על ידי לחץ דרך רשת בקוטר רצוי של גודל כופתיות
- התהליך גורם לכופתיות להיות מאוד אוריריות, ובכך גורמת לכושר ציפה על פני הנוזל



מטרת המחקר

■ בחינת השפעת תערובות יונקים משוחלת (תערובת שעברה תהליך אקסטרוזיה) בעגלות תחלופה ברפת החלב על:

■ צריכת מזון

■ ביצועי גדילה

■ תחלואה

■ המשך גדילה

■ פוריות

■ ביצועי התחלובה ראשונה.



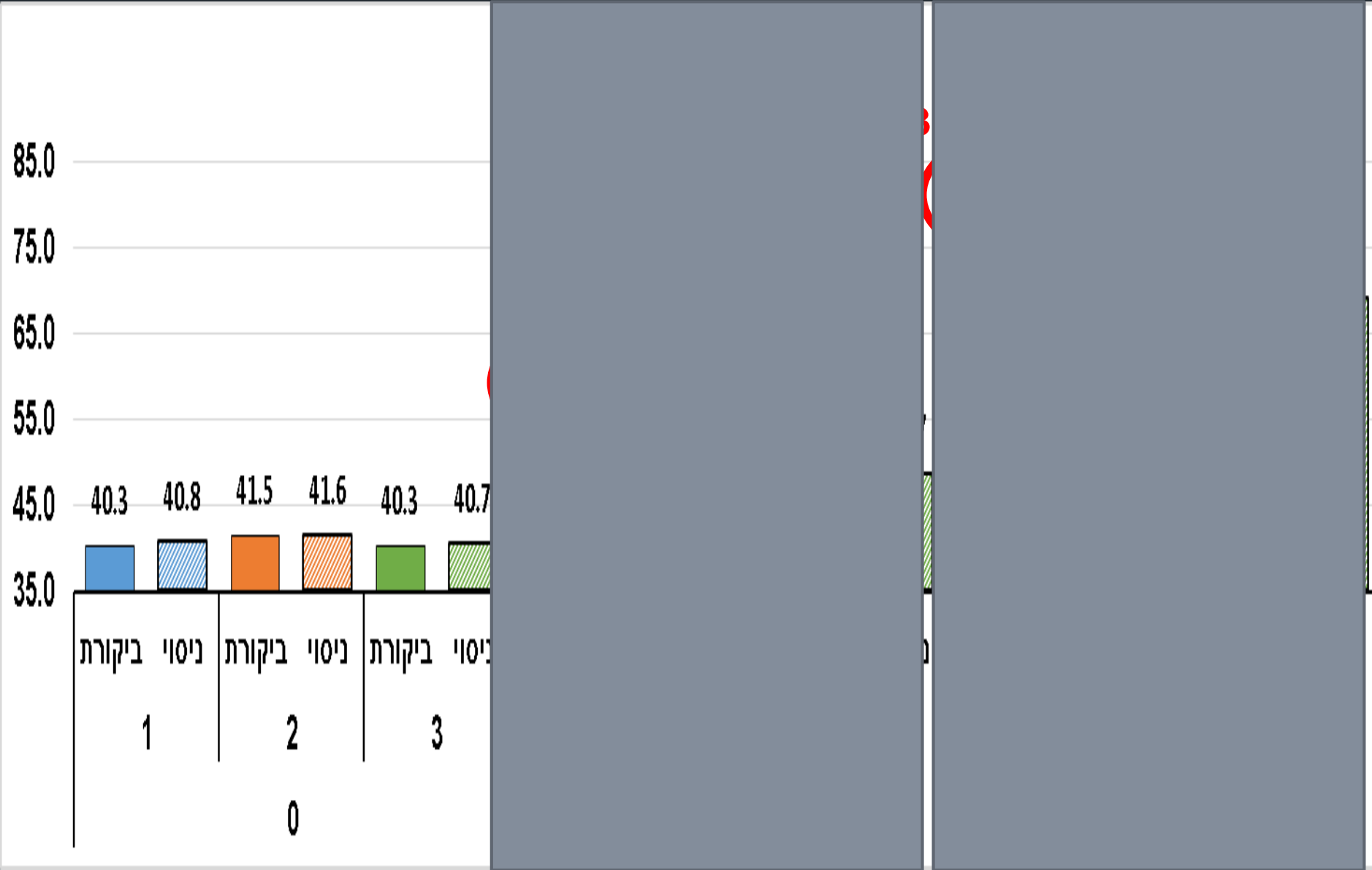
מהלך המחקר

- 450 עגלים ועגלות ברפתות: רגבה, קשת, אלוני הבשן
- ממשק הגמעה וגמילה כנהוג במשק
- ביקורת – תערובת סטרטר כנהוג במשק (מילובר\צמח\אמבר)
- ניסוי – תערובת משוחלת מסוג "רומגן" של חברת "שילד"
- גובה ומשקל ביום 0\30\60
- צריכת מזון ביום 20\40\50
- מעקב אחר אירועי בריאות

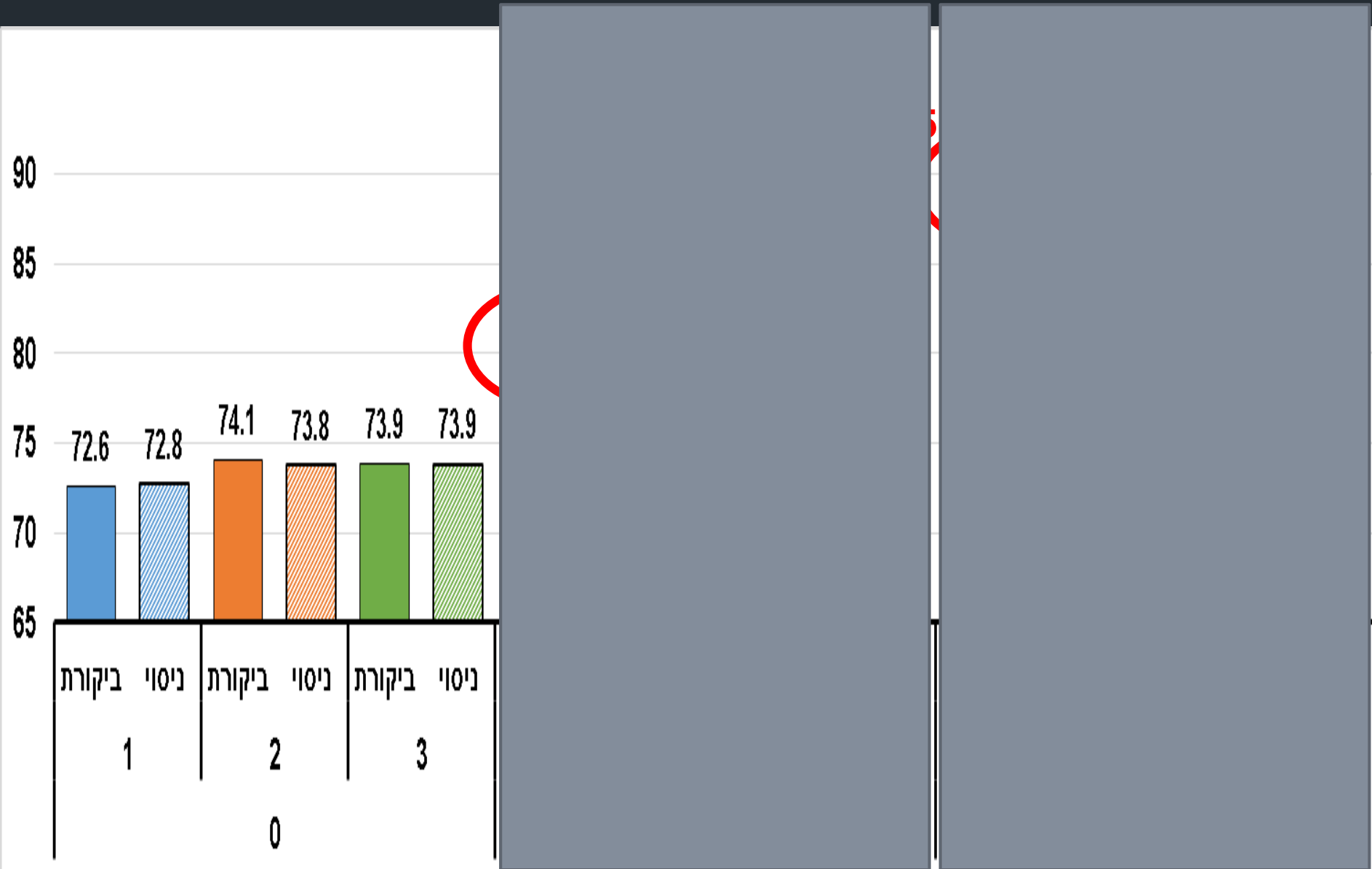
תערובות

תערובת יונקים "אמבר"	תערובת יונקים "צמח"	תערובת יונקים "מילובר"	רומגן	תכולה
17%	16.5%	16%	22%	חלבון
3.5%	3%	3%	3%	שומן
7%	5%	7%	2%	תאית
6%	5%	7%	5.5%	אפר
13%	13%	13%	9%	רטיבות
	בווטק (זרז) (גדילה)	רומנסין (זרז) (גדילה)	מנטרל רעלני פטריות שמנים אתריים קלציום פורמאט חומצה בוטירית שמרים מפורקים	חומרים נוספים

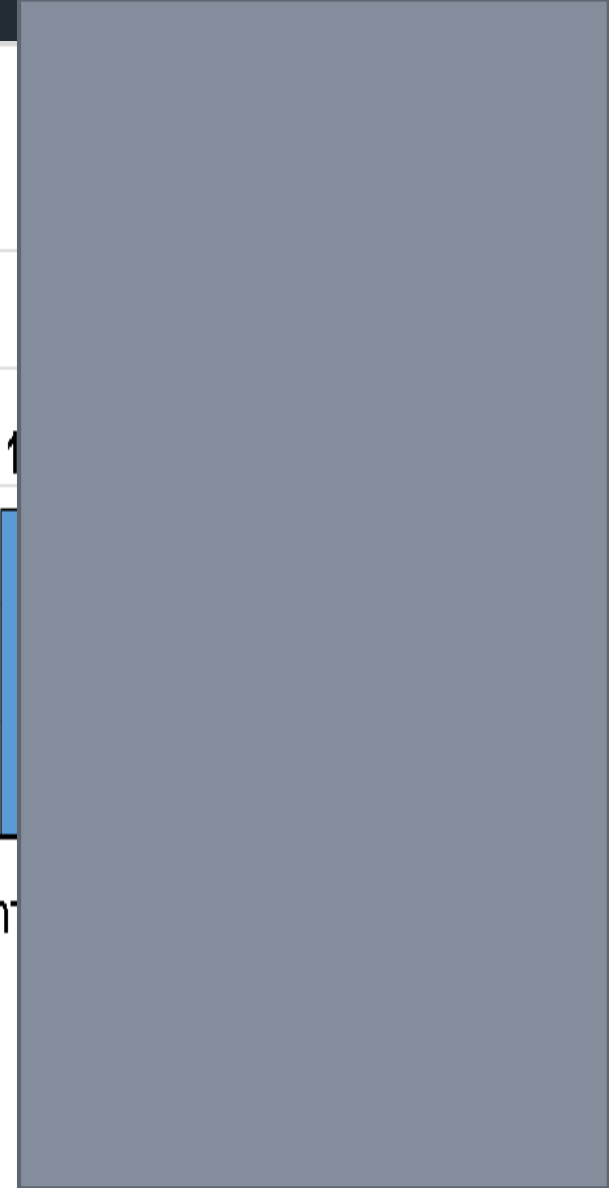
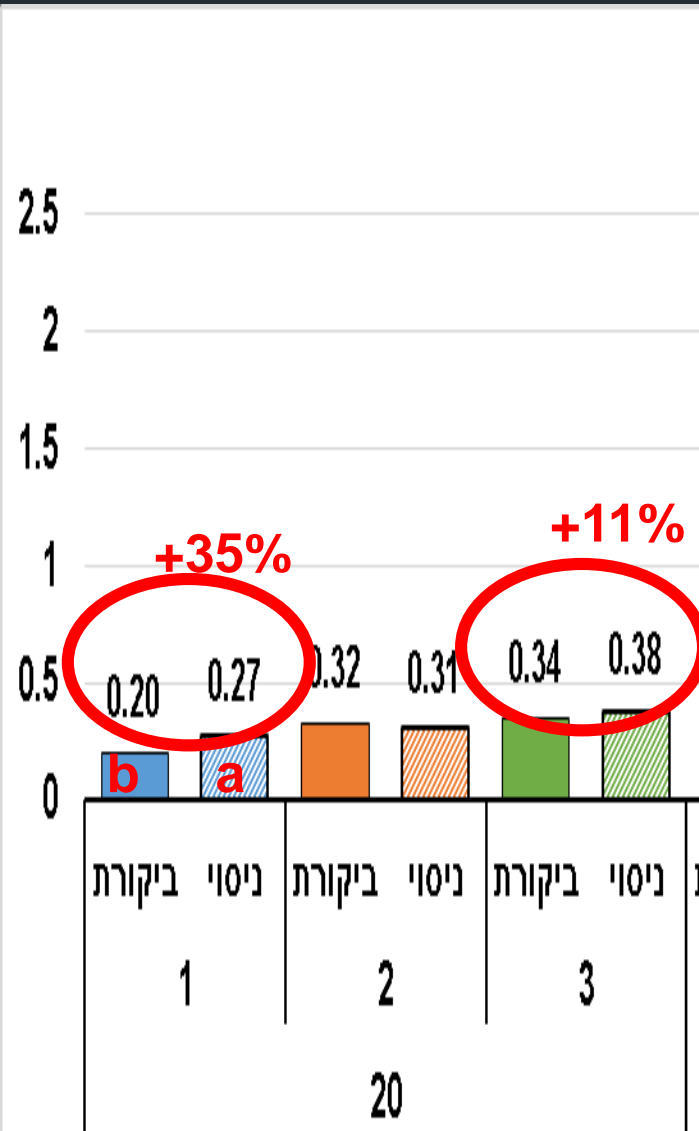
תוצאות – משקל גוף



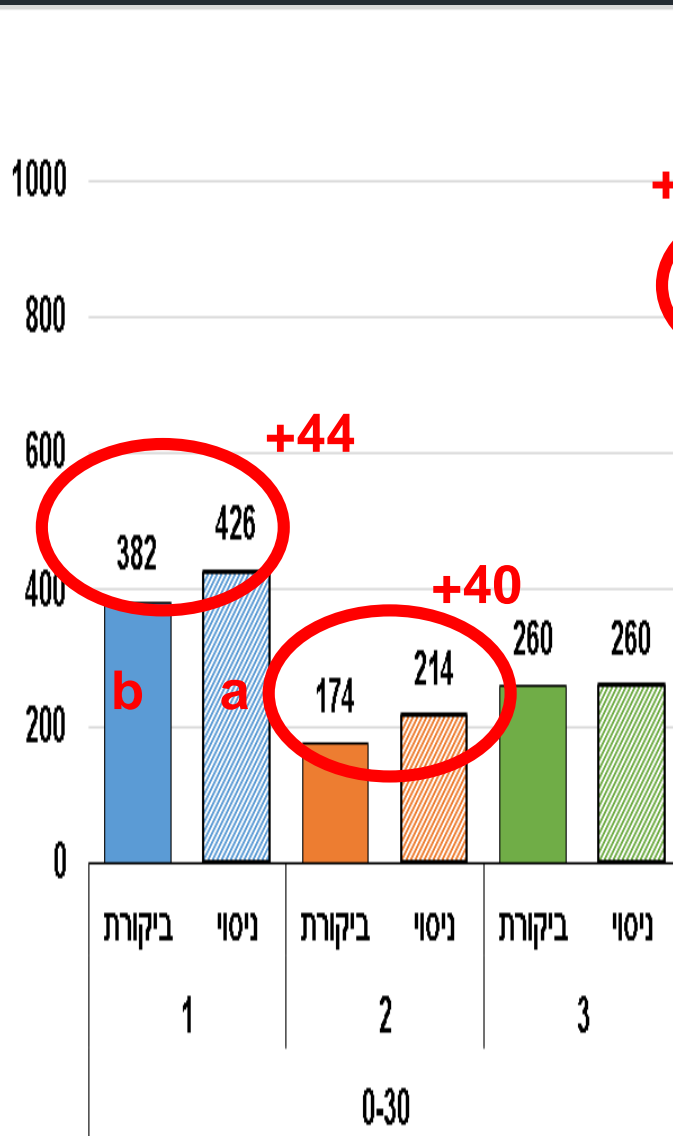
תוצאות - גובה



תוצאות – צריכת מזון



תוצאות – תמ"י



סיכום ומסקנות

- תערובת משוחלת מסוג "רומגן" הביא לשיפור בגובה, משקלי הגמילה ותוספת משקל יומית.
- לא נצפו הבדלים בצריכת המזון בין הטיפולים
- מספר עבודות הראה כי תוספת משקל וגובה בגמילה בעלות השפעה חיובית ישירה על המשך גידול העגלה וביצועי התחלובה.

סיכום ומסקנות

- שיפור הביצועים שהתקבל בשימוש בתערובת רומגן נובע משילוב של הרכב ותכונות פיזיקליות.
- ביצוע מעקב אחר המשך התפתחות העגלות והפוריות בתום תחלובה ראשונה יבחנו ביצועי שתי הקבוצות ויבוצע ניתוח כלכלי לבחינת תרומת הטיפול לביצועי הפרות.

תודות

■ חברת "שילד" על שיתוף

הפעולה

■ העמלים ברפתות רגבה, אלוני

הבשן וקשת



Give Thanks And Praises

